

open flightmaps

HELIPORT

LOJK
HELI 4

EFFECTIVE: 15.07.2020 - revision 1.0

TABLE OF CONTENTS

AD-1	TAXI LAYOUT	(2)
AD-2	BRIEFING	(3)
ENR-1	VFR-TRANSIT	(4)
PRC-1	VFR DEP/ARR	(5)

TAXI LAYOUT (HELI)

AD-1

ARP: N47 17 06 E011 52 49 | Elev: 1791 FT

JET-A1 PPR VFR

FATO lighting 121,875MHz 5x on

Final Approach and Take-Off Areas - FATOs

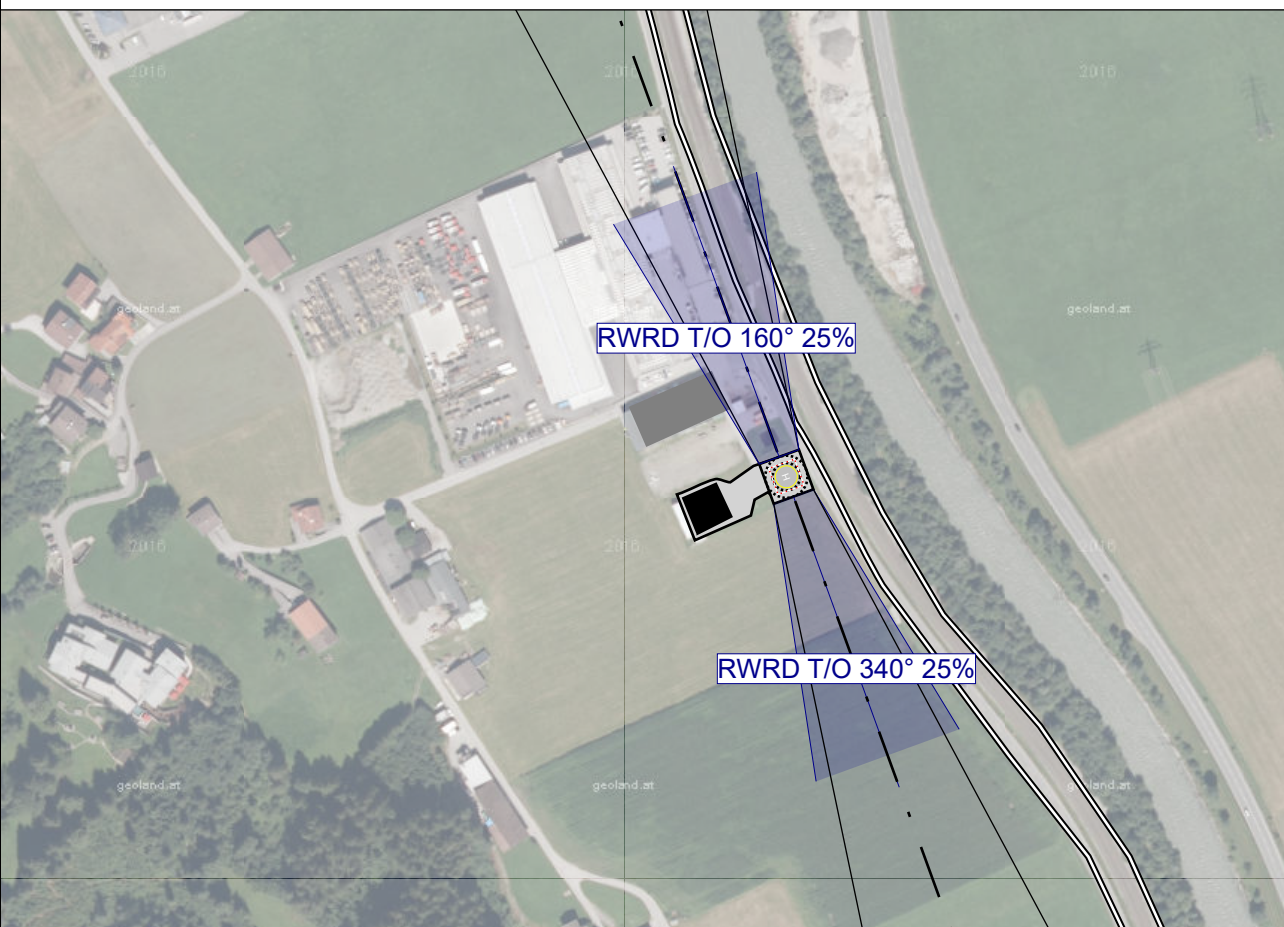
GENERAL NOTES

NIL

PHYSICAL CHARACTERISTICS

FATO	STATUS	MAX D	WIDTH	LENGTH	PERF CLASS	ELEVATION	PAVEMENT	SLOPE
LOJK	ACTIVE	14	15 M	15 M	1	1800 FT	ASPH	0

PROFILE, MARKINGS AND OTHER REMARKS



Not to be used as primary source of navigation

www.openflightmaps.org

open flightmaps

Procedure DIR 16/34 34/16

APP/DEP SECTORS

DIR	STATUS	CRS	GS	LAT EXTEND	EXTEND	TODAH	RTODAH	LDAH	NIGHT OPS
16/34	ACTIVE	163°/343°	10%	30%	1000 M	15 M	15 M	15 M	YES
34/16	ACTIVE	343°/163°	10%	30%	1000 M	15 M	15 M	15 M	YES

Touch-down and Lift-off Areas - TLOFs

PHYSICAL CHARACTERISTICS

TLOF	DIMENSIONS	D MAX	PAVEMENT	LIGHTING-TYPE
LOJK	15 x 15 M	14	6000kg	EDGE

Approach and Departure Procedures

Approach and Departures have to be carried out in compliance with the Heliport LOJK procedure blades. Do not overfly the town of Kaltenbach and nearby buildings. Keep approach and departure as short as possible, if for safety reasons you have to overfly the town of Kaltenbach and nearby buildings!

Caution: There is a few 380KW Power lines East of the Heliport.

All obstacles in the approach and departure path are equipped with red lighting system.

Traffic Signal

All approaches have to be conducted, turning on the Traffic signal light, keying 5 times on the VHF frequency 121,875 Mhz.

Approach at Night

Approaches and Departures at Night are just allowed for Company Pilots and Pilots off our Cooperation Partner!

Lighting at Night for Approach and Departure

The Heliport lighting system can be turned on, keying 5 times on the VHF frequency 121,875 Mhz.

Fuel Service

Fueling is just allowed for Company Helicopters and Helicopters of our Cooperation Partner. The Fueling area is East of the Hangar, next to the Fuel Station.

Contact

The Heliport is 365 Days from 08:00AM till 21:00PM or Sunset open.

Tel: +435283/29200

Cell: +43676/84649116

E-Mail:

Heli4@aon.at

An und Abflugverfahren

Das An und Abflügen hat über die im Anflugblatt eingezeichneten Anflugwege zu erfolgen. Dabei ist zu beachten, dass das Gemeindegebiet von Kaltenbach und sowie die Umliegenden Häuser nicht überflogen werden. Lässt sich dies aus Sicherheitsgründen nicht vermeiden, ist der Anflug bzw Abflug so kurz als möglich über das Verbaute Gebiet zu wählen.

VORSICHT: Im östlichen Teil des Heliports befindet sich mehrer 380 KV Stromleitung. Alle im An und Abflugsektor befindlichen Hindernisse sind mit einer Hindernisbeleuchtung ausgestattet.

Ampelanlage:

Bei allen Anflügen muss vor dem Einleiten des Landeanfluges die Straßenampel, unter der Flugfunkfrequenz 121,875 MHz durch 5 maliges betätigen der Sprechtaete in Betrieb genommen werden.

Anflüge bei Nacht

Nacht An - Abflüge sind nur für Firmeneigene, Kooperationspartner im Einsatz gestattet.

Beleuchtung bei Nach An - Abflügen

Die Heliportbeleuchtung kann per Flugfunk durch 5 maliges betätigen der Funksprechtaete unter der Frequenz 121,875 MHz in Betrieb genommen werden.

Betankung

Das Betanken ist einzig Firmeneigene Hubschraubern und jene von Kooperationspartnern vorbehalten.

Die Betankung erfolgt auf der Östlichen Seite des Hangar, auf der dafür vorgesehen Betonierten - Fläche vor der Tankstelle.

Kontakt

Der Stützpunkt ist 365 Tage im Jahr von 08:00 bis 21:00 bzw. SS besetzt.

Telefonisch erreichbar unter:

Tel.: +43 5283/29200

Mobil: +43 676/84649116

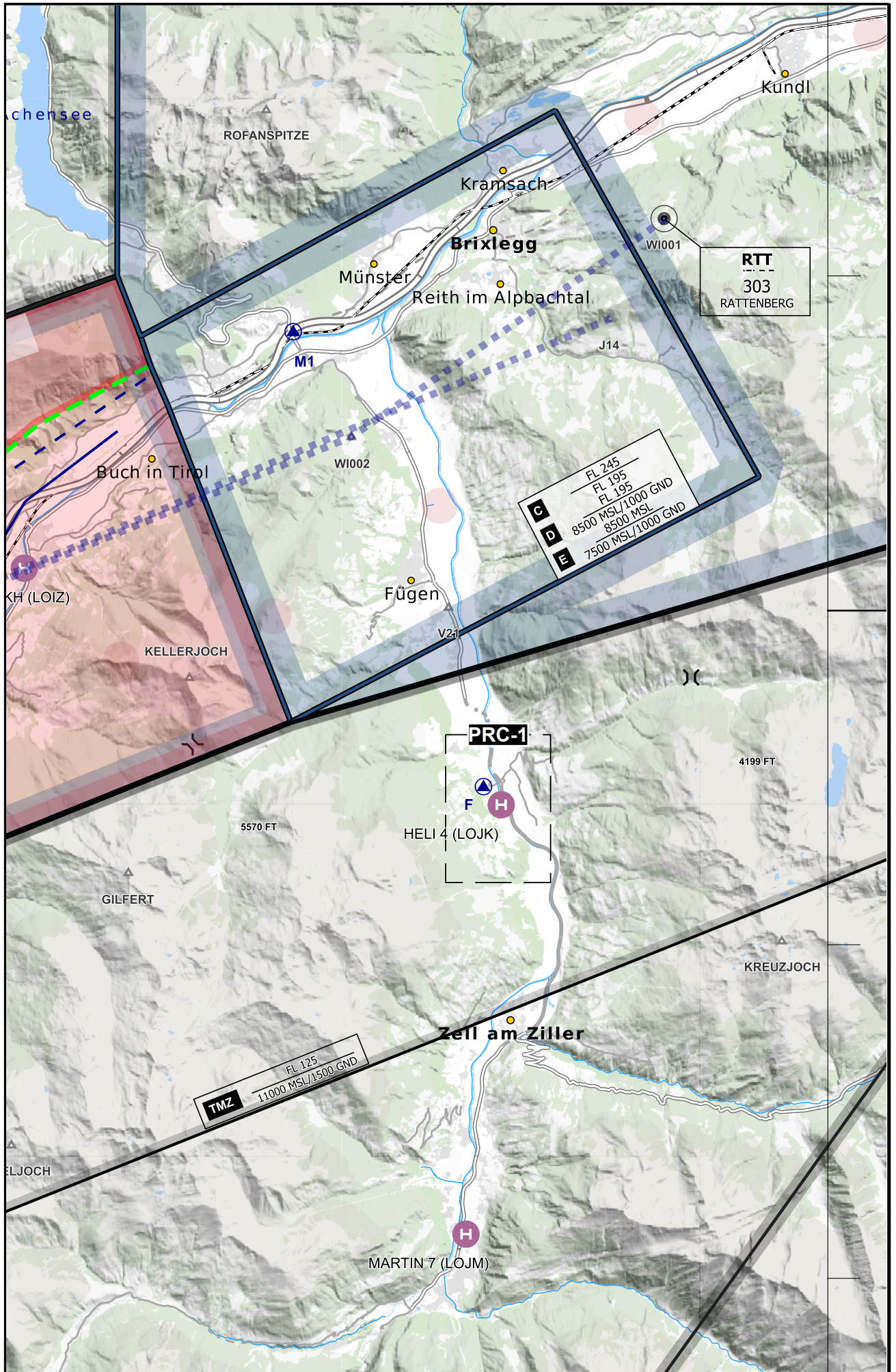
E - Mail:

heli4@aon.at

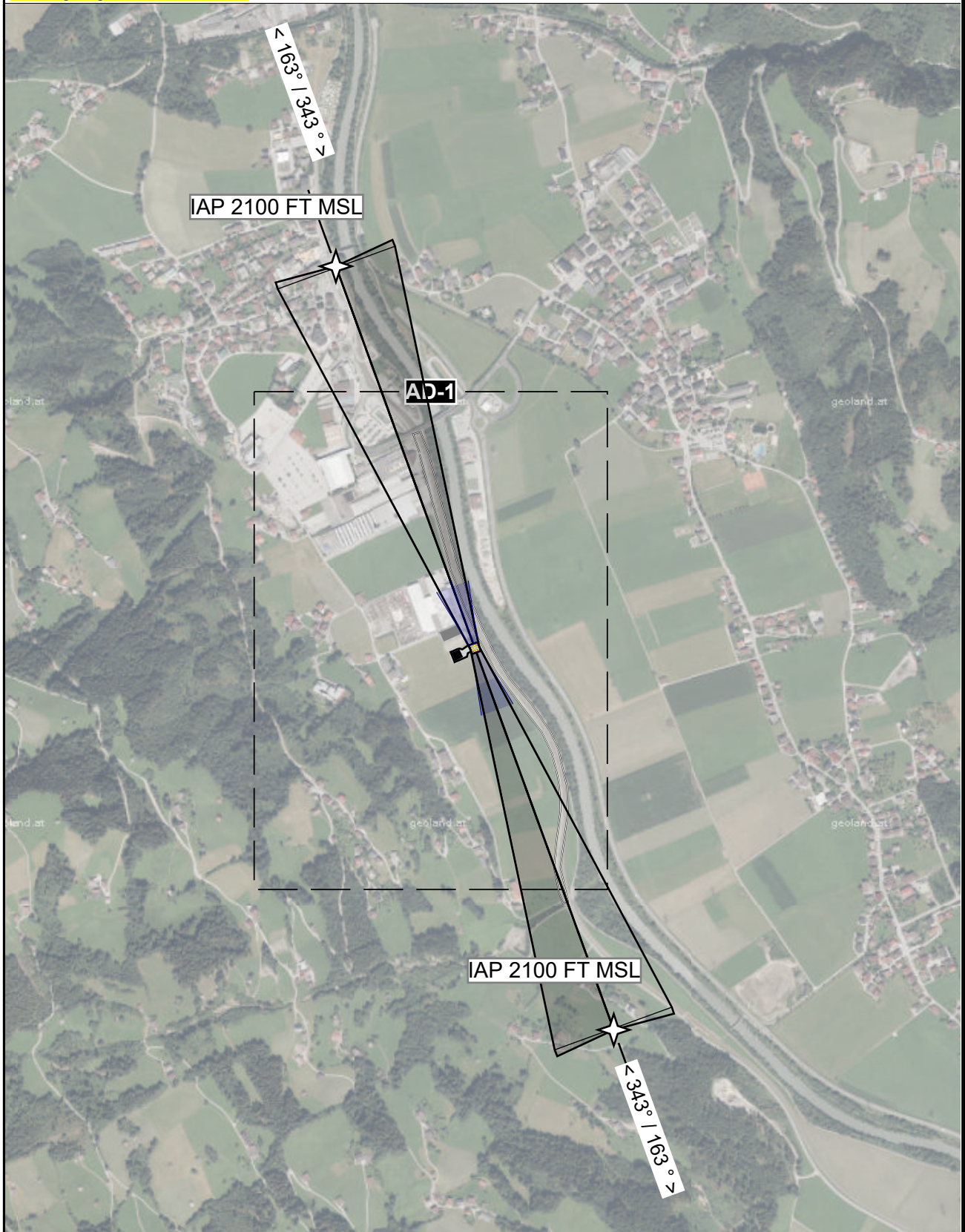
Not to be used as primary source of navigation

www.openflightmaps.org

open flightmaps



FATO lighting 121,875MHz 5x on



Not to be used as primary source of navigation

www.openflightmaps.org

open flightmaps

Procedure **DIR 16/34 34/16**

APP/DEP SECTORS

DIR	STATUS	CRS	GS	LAT EXTEND	EXTEND	TODAH	RTODAH	LDAH	NIGHT OPS
16/34	ACTIVE	163°/343°	10%	30%	1000 M	15 M	15 M	15 M	YES
34/16	ACTIVE	343°/163°	10%	30%	1000 M	15 M	15 M	15 M	YES